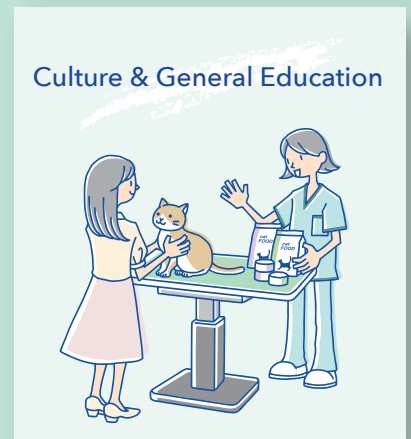
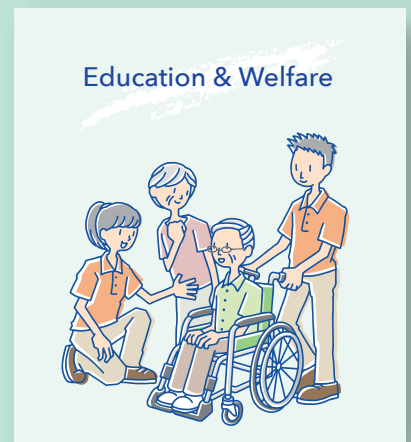
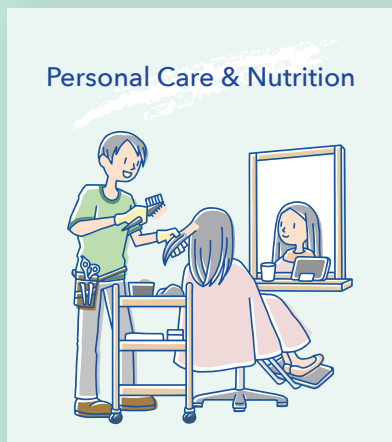
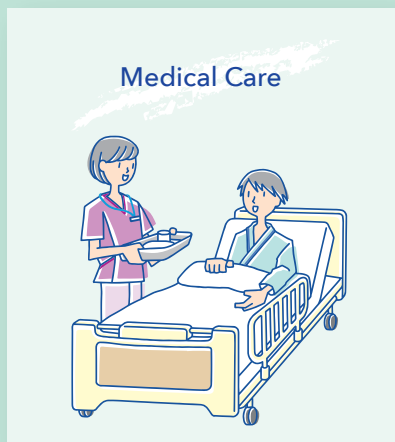
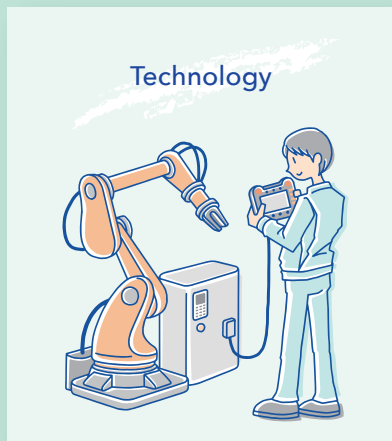


進学指導資料

全国 専修学校総覧

令和
7
年版

- 工業分野
- 農業分野
- 医療分野
- 衛生分野
- 教育・社会福祉分野
- 商業実務分野
- 服飾・家政分野
- 文化・教養分野



令和7年版 全国専修学校総覧

発行 一般財団法人 職業教育・キャリア教育財団

内容紹介

本総覧は名簿編・解説編・学校案内編の3編で構成されています。特に名簿編は令和6年5月1日を基準日とした各専修学校の情報（学校名、所在地、電話番号、学科名、設置課程、設置分野）を都道府県ごとに掲載します。巻頭の分野別地域別50音順インデックスと合わせてご利用いただくと便利です。

お申込方法

最終頁の協力金申込書に必要事項をご記入の上、下記までファクシミリにてご送信（郵送も可）頂くか、E-mailに申込書と同等の必要事項を明記の上、下記までお申込ください。

〒102-0073 東京都千代田区九段北4-2-25 私学会館別館
一般財団法人 職業教育・キャリア教育財団 総務課宛

F A X : 03(3230)2688 E-mail: souran@sgec.or.jp

<協力金> 1口 6,000円

協力金1口につき令和7年版全国専修学校総覧1冊をお送りします。

<発送> 令和6年10月末から開始。

<協力金のご入金先>

協力金申込書が届き次第、請求書をお送りいたしますので、下記口座へ口数に応じた協力金をご送金ください。ご入金（お振込）が確認され次第お送りいたします。

ザイ) ショクギョウキョウイク. キャリアキョウイクザイダン

一般財団法人 職業教育・キャリア教育財団

郵便振替口座 00190-3-22686

ゆうちょ銀行 〇一九店 当座 0022686

名簿編の見本

東京都

東京テクノ・ホルティ園芸専門学校 (学)伊東学園 〒101-0052 千代田区神田小川町 3-26-1 専門 商 フラワービジネス	☎ 03.3292.0954
駿台法律経済アンドビジネス専門学校 (学)駿河台学園 〒101-0052 千代田区神田小川町 3-28 専門 文 法律実務, 法律経済	(未) ☎ 03.5259.3200
専門学校お茶の水スクール・オブ・ビジネス (学)お茶の水学園 〒101-0052 千代田区神田小川町 3-28-10 専門 商 ビジネス	☎ 03.3291.3831
駿台電子情報アンドビジネス専門学校 (学)駿河台学園 〒101-0052 千代田区神田小川町 3-28-12 専門 工 デジタルクリエイター, コンピュータ技術, SE プログラマ, 情報ビジネス, コンピュータ高度技術, IT エキスパート	☎ 03.5259.3411
東京商科・法科学院専門学校 (学)東京日新学園 〒101-0051 千代田区神田神保町 1-50 専門 商 経営・ショップビジネスⅡ部, 国際経営, 事務・情報ビジネスⅡ部, 経営・事務ビジネス, 国際経営ビジネス, 国際コミュニケーション, 観光・ホテルビジネスⅡ部 専門 文 公務員Ⅱ部, 公務員・法律	☎ 03.3294.4091
日本ウェルネス保育専門学校 (学)タイケン科学学園 〒101-0051 千代田区神田神保町 1-52-4 専門 教 こども保育, こども保育研究 専門 商 医療事務, 医療事務短期専攻	☎ 03.3219.3271
九段観光ビジネス専門学校 (学)麻生学園 〒101-0051 千代田区神田神保町 2-6-4 専門 商 観光ビジネス	(未) ☎ 03.3263.9949
東京情報クリエイター工学院専門学校 (学)大原学園 〒101-0051 千代田区神田神保町 2-10-33 専門 工 情報処理, クリエイター, 1 年制専攻	詳細は学校案内編 P.266 をご覧下さい ☎ 03.3237.8711
駿台外語アンドビジネス専門学校 (学)駿河台学園 〒101-0062 千代田区神田駿河台 1-5-8 専門 文 韓国語, 英語留学, 語学キャリア専科, 国際語学, 語学専科, 英語ビジネス, 英語, 中国語, エアライン, 二言語キャリア, 語学キャリア	☎ 03.3293.3291
駿台予備学校アカデミー校 (学)駿河台学園 〒101-0062 千代田区神田駿河台 1-7 一般 文 大学受験	☎ 03.5259.3381
日本大学歯学部附属歯科技工専門学校 (学)日本大学 〒101-8310 千代田区神田駿河台 1-8-13 専門 医 歯科技工士	☎ 03.3219.8007
日本大学歯学部附属歯科衛生専門学校 (学)日本大学 〒101-8310 千代田区神田駿河台 1-8-13 専門 医 歯科衛生士	☎ 03.3219.8007
御茶の水美術専門学校 (学)服部学園 〒101-0062 千代田区神田駿河台 2-3 専門 文 高度デザイン・アート, デザイン・アート	☎ 03.3291.7400
駿台予備学校 (学)駿河台学園 〒101-8313 千代田区神田駿河台 2-5-17 一般 文 大学受験	☎ 03.5259.3111
東京デザイナー学院 (学)Adachi 学園 〒101-0062 千代田区神田駿河台 2-11 専門 工 建築デザイン 専門 文 インテリアデザイン, マンガ, デザイン研究, ビジュアルデザイン, イラストレーション, グラフィックデザイン, ファッションデザイン, アニメーション, プロダクトデザイン, 映像デザイン, アートデザイン, メイクアップデザイン, ファッション・メイク, コミックイラスト, 工業工業デザイン, スペースデザイン, コピーライティング	(未) ☎ 03.3294.2831
専門学校アテネ・フランセ (学)アテネ・フランセ 〒101-0062 千代田区神田駿河台 2-11 専門 文 仏語, 英語	(未) ☎ 03.3291.3391
公益社団法人東京都歯科医師会附属歯科衛生士専門学校 (社)東京都歯科医師会 〒101-0046 千代田区神田多町 2-11 専門 医 歯科衛生士	☎ 03.3252.8221

※必要事項をご記入のうえ下記FAX番号へお申込みください。

令和7年版全国専修学校総覧 協力金申込書

令和 年 月 日

協力金口数 □

協力金1口につき令和7年版全国専修学校総覧1冊をお送りします。

貴社名または貴団体名	
ご担当者所属・お名前	印
ご担当者 Email アドレス	@
所在地	〒 TEL. FAX.
<連絡事項>	

*お預かりした個人情報については、一般財団法人 職業教育・キャリア教育財団のプライバシーポリシーにもとづき適正に管理します。なお、この情報をもとに、今後、新刊発行のご案内を送付いたしますので、不都合がございましたら連絡事項にご記入ください。

FAX : 03 (3230) 2688